

就職実績

■2024(令和6)年度卒業生 進路結果

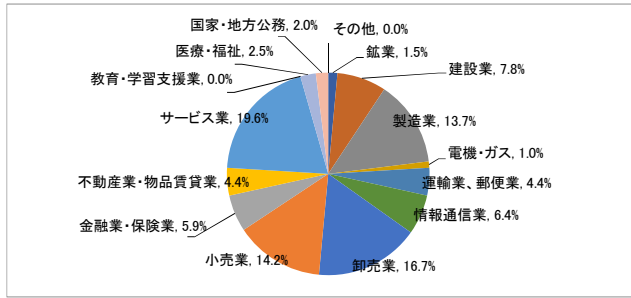
	経営学部	人文学部	心理学部	教育学部	スポーツ 健康科学部	健康栄養学部	計
卒業者数	224	96	97	162	204	77	860
就職希望者数	204 91.1%	86 86.0%	86 88.7%	145 89.5%	191 93.6%	72 93.5%	784 91.2%
就職者数	204 100.0%	85 98.8%	86 100.0%	145 100.0%	191 100.0%	72 100.0%	783 99.9%
未内定者数	0 0.0%	1 1.2%	0 0.0%	0 0.0%	0 0.0%	0 0.0%	1 0.1%
進学者数	3 1.3%	2 2.1%	2 2.1%	3 1.9%	5 2.5%	2 2.6%	17 2.0%
就職しない その他 ※	17 7.6%	8 8.3%	8 8.2%	13 14.0%	8 3.9%	3 3.9%	57 6.6%
未登録者数 不明者数	0 0.0%	0 0.0%	1 1.0%	1 0.6%	0 0.0%	0 0.0%	2 0.2%

※ 公務員受験準備、講師待ち、一時的な仕事に就いたもの等を含む

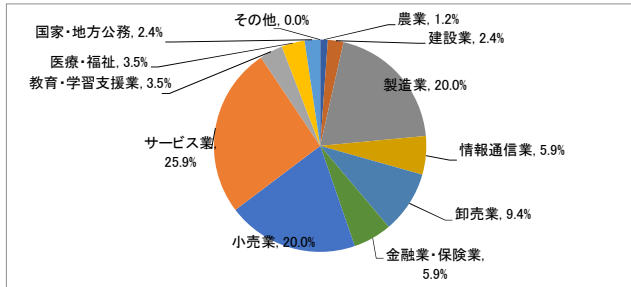
注) 小数点第2位を四捨五入して算出しています。そのため、比率の和が100.0%にならない場合があります。

■業種別就職状況

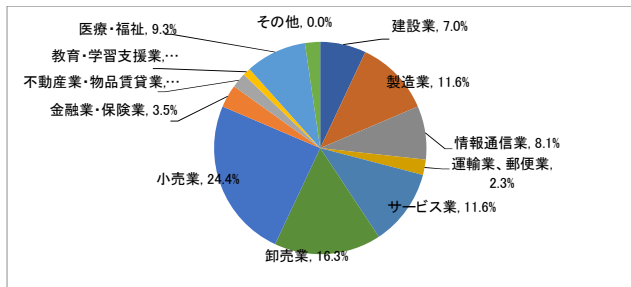
□経営学部



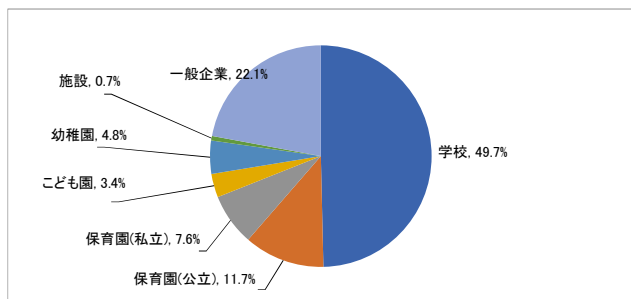
□人文学部



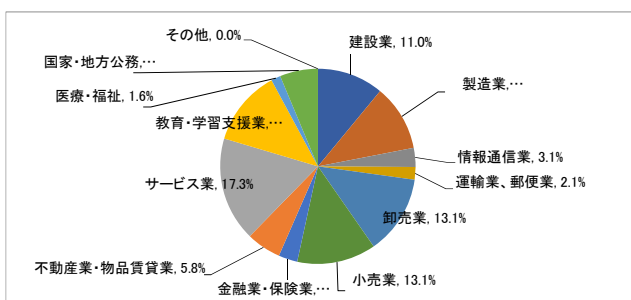
□心理学部



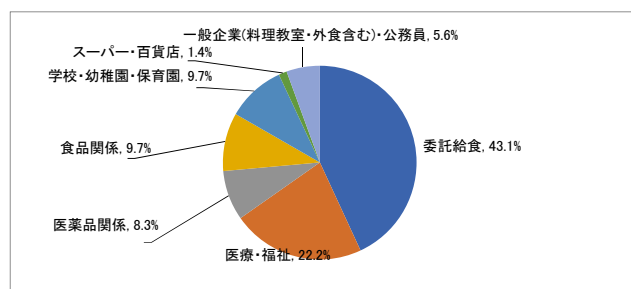
□教育学部



□スポーツ健康科学部

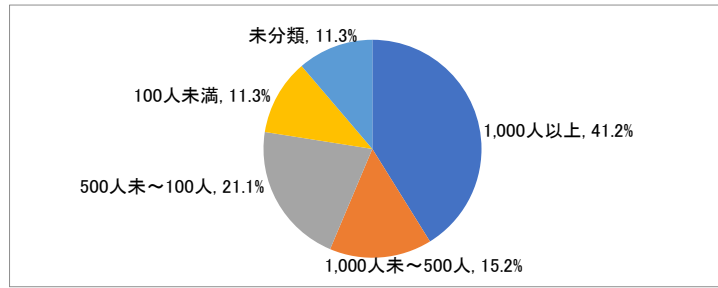


□健康栄養学部

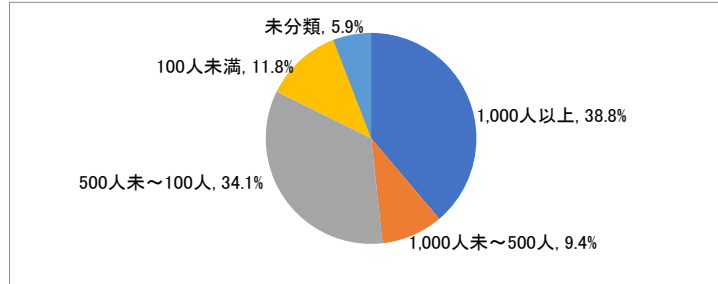


■従業員数別就職状況

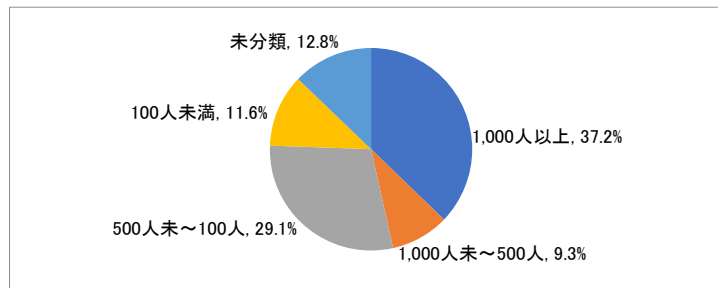
□経営学部



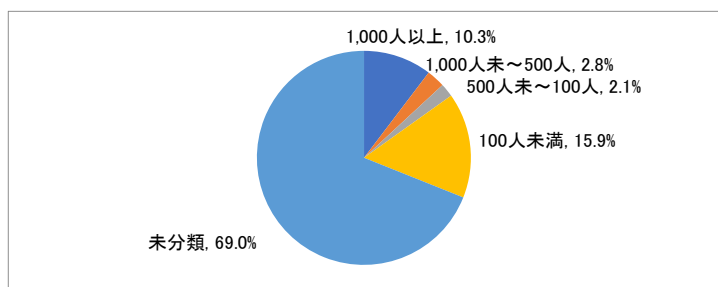
□人文学部



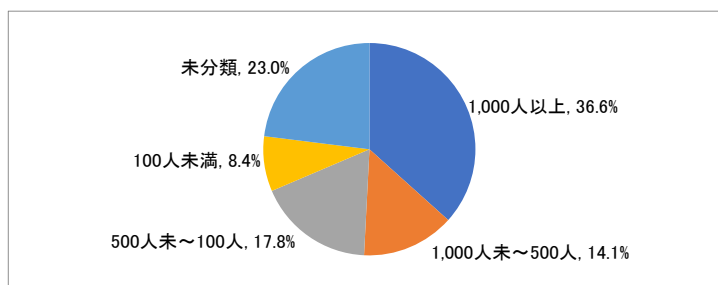
□心理学部



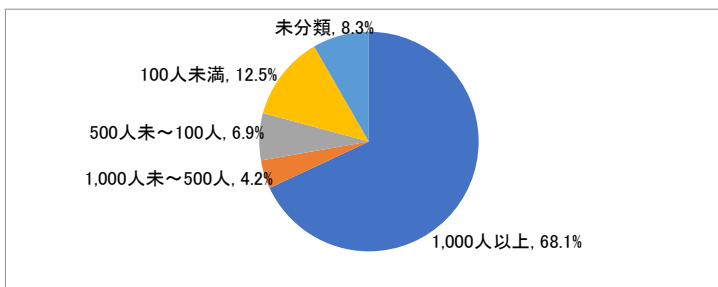
□教育学部



□スポーツ健康科学部



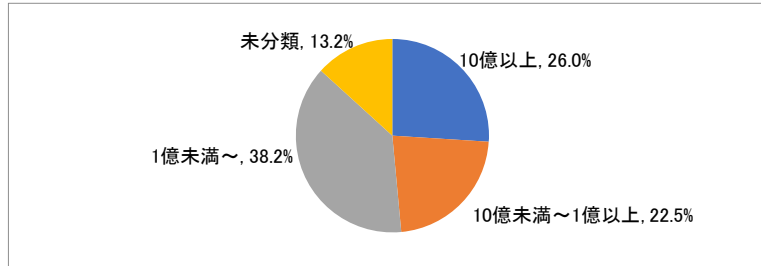
□健康栄養学部



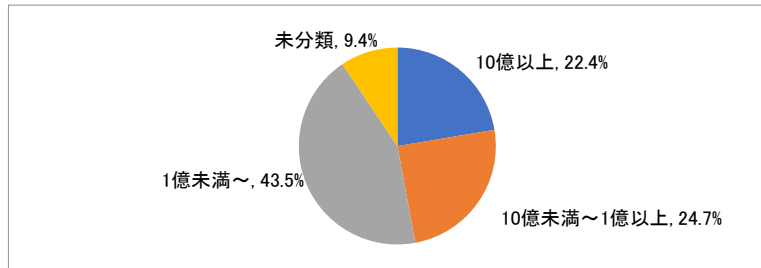
※小数点第2位を四捨五入して算出しています。
そのため、比率の和が100.0%にならない場合があります。

■資本金別就職状況

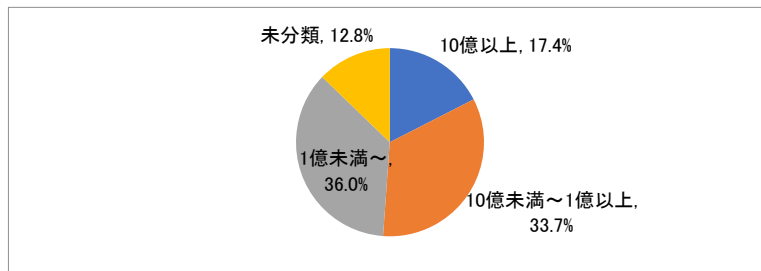
□経営学部



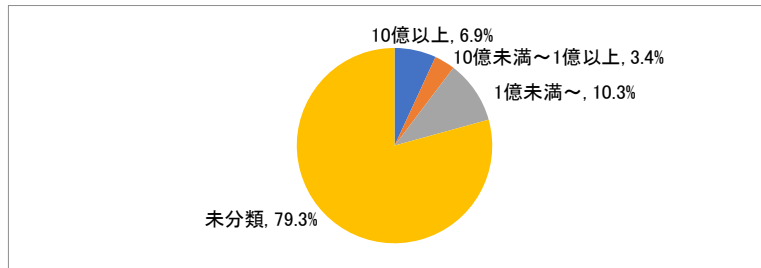
□人文学部



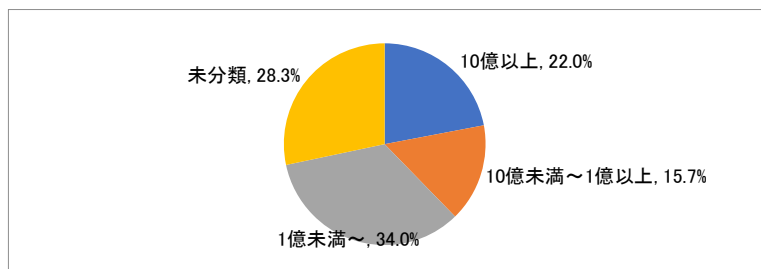
□心理学部



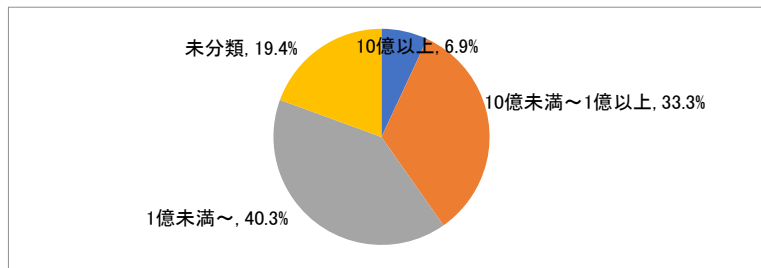
□教育学部



□スポーツ健康科学部

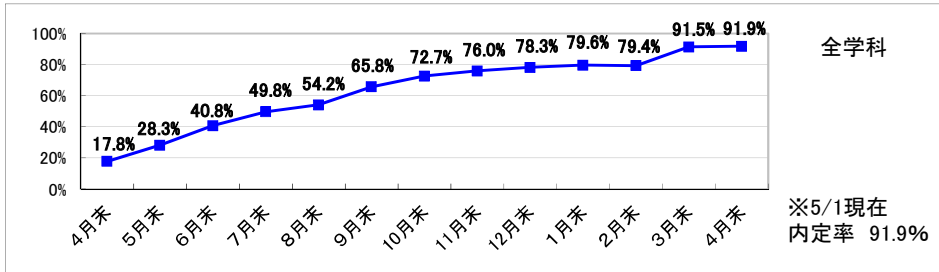
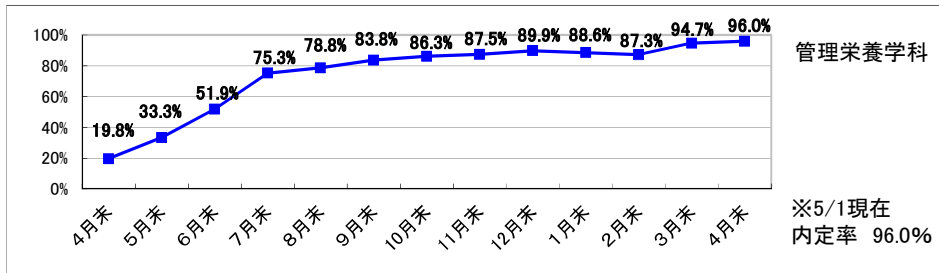
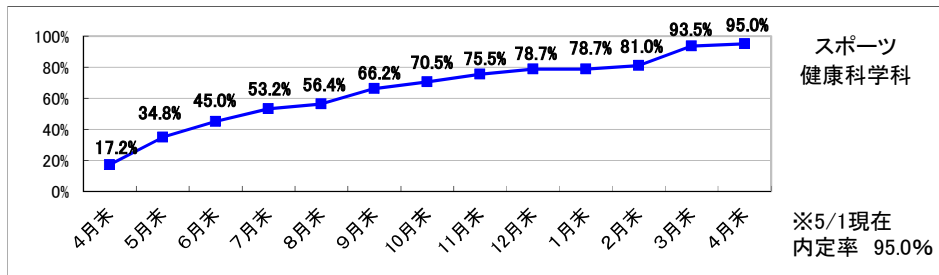
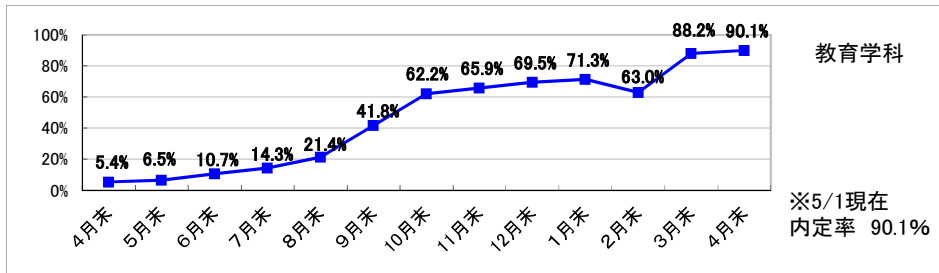
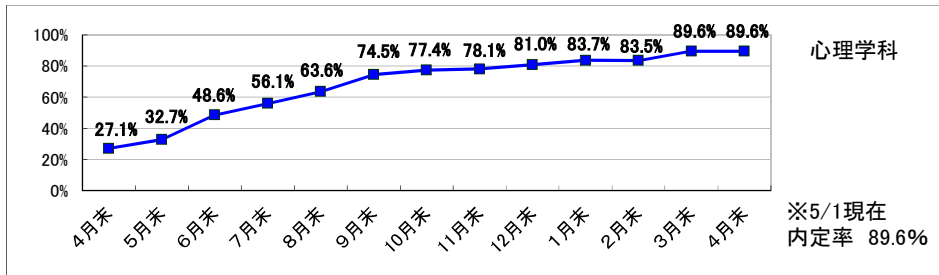
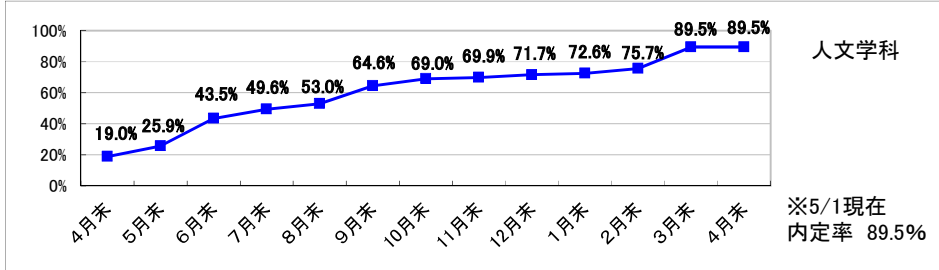
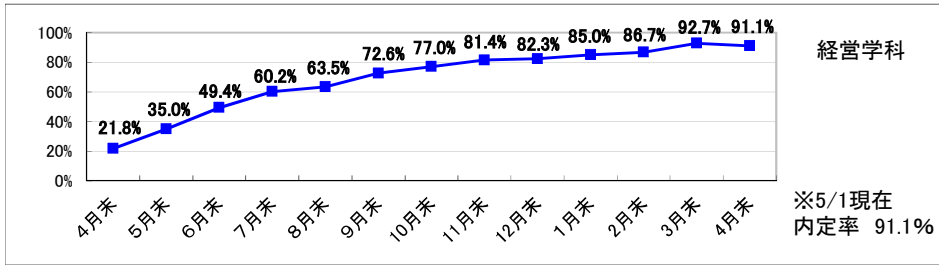


□健康栄養学部



※小数点第2位を四捨五入して算出しています。
そのため、比率の和が100.0%にならない場合があります。

2024年度(令和6年度)「就職率(卒業者に占める就職者の割合)」推移(学科別)
 (「卒業生—大学院進学者」から算出した率)



2024年度(令和6年度)「就職率(就職希望者に占める就職者の割合)」推移(学科別)
(就職希望者から算出した率)

