

就職実績

■2019(令和元)年度卒業生 進路結果

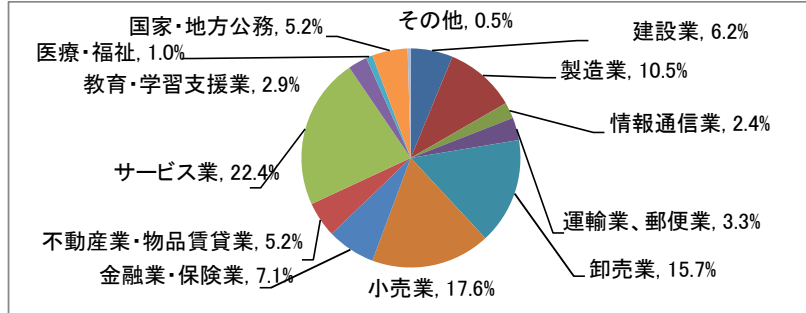
	経営学部	人文学部	教育学部	スポーツ 健康科学部	健康栄養学部	計
卒業者数	225	160	165	267	104	921
就職希望者数	212 94.2%	140 87.5%	154 93.3%	244 91.4%	101 97.1%	851 92.4%
就職者数	210 99.1%	135 96.4%	154 100.0%	244 100.0%	101 100.0%	844 99.2%
未内定者数	2 0.9%	5 3.6%	0 0.0%	0 0.0%	0 0.0%	7 0.8%
進学者数	0 0.0%	3 1.9%	3 1.8%	1 0.4%	2 1.9%	9 1.0%
就職しない その他 ※	13 5.8%	17 10.6%	8 4.8%	22 8.2%	1 1.0%	61 6.6%
未登録者数 不明者数	0 0.0%	0 0.0%	0 0.0%	0 0.0%	0 0.0%	0 0.0%

※ 公務員受験準備、講師待ち、一時的な仕事に就いたもの等を含む

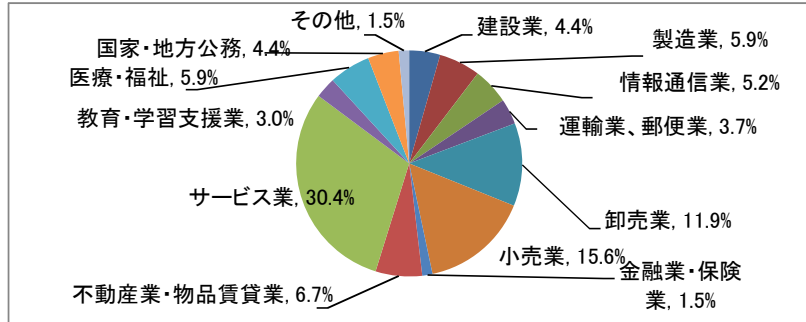
注) 小数点第2位を四捨五入して算出しています。そのため、比率の和が100.0%にならない場合があります。

■業種別就職状況

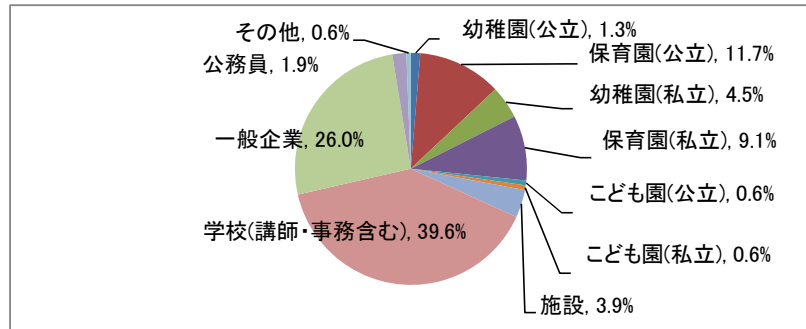
□経営学部



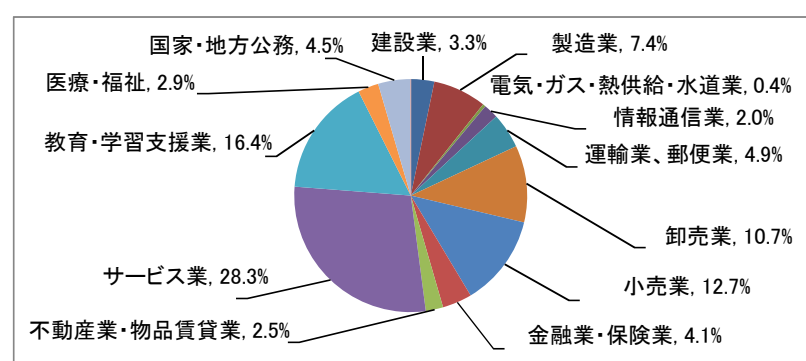
□人文学部



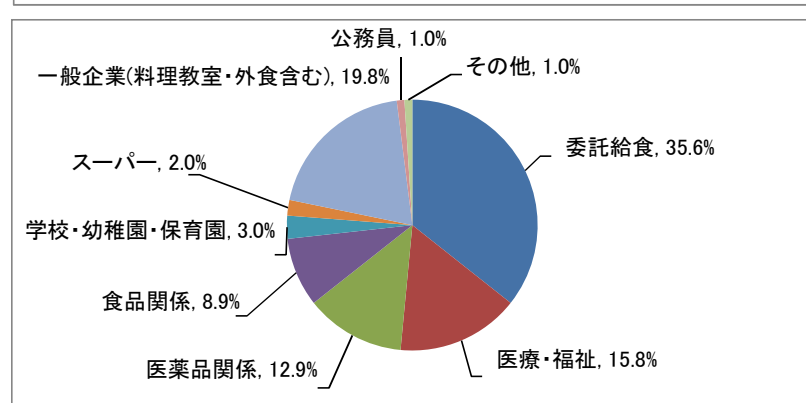
□教育学部



□スポーツ健康科学部



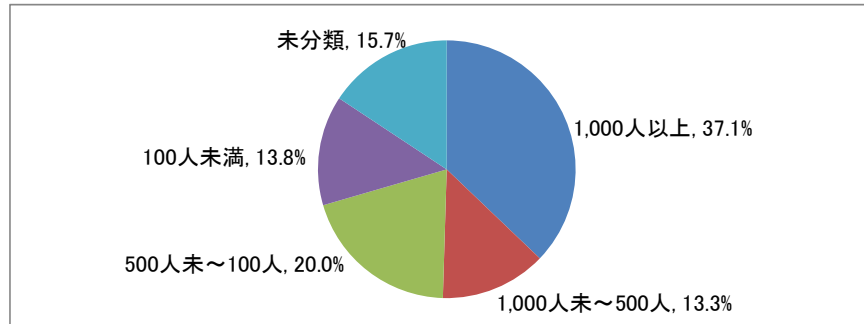
□健康栄養学部



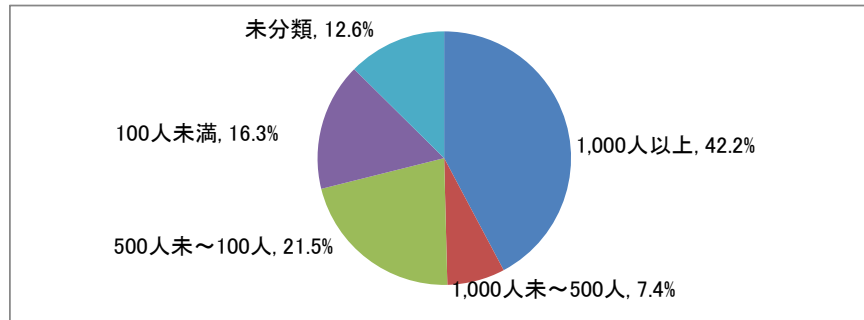
※小数点第2位を四捨五入して算出しています。
そのため、比率の和が100.0%にならない場合があります。

■従業員数別就職状況

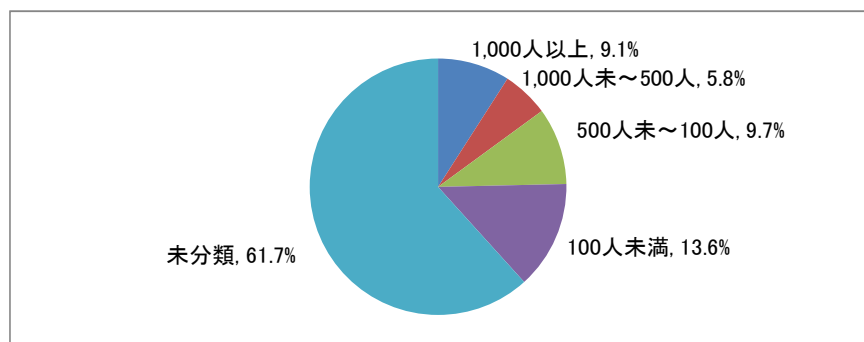
□経営学部



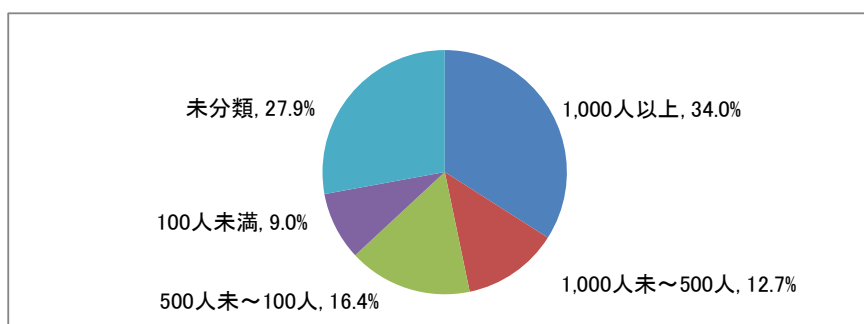
□人文学部



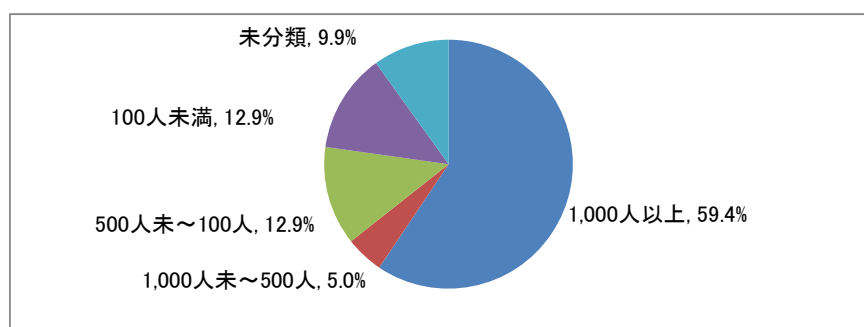
□教育学部



□スポーツ健康科学部



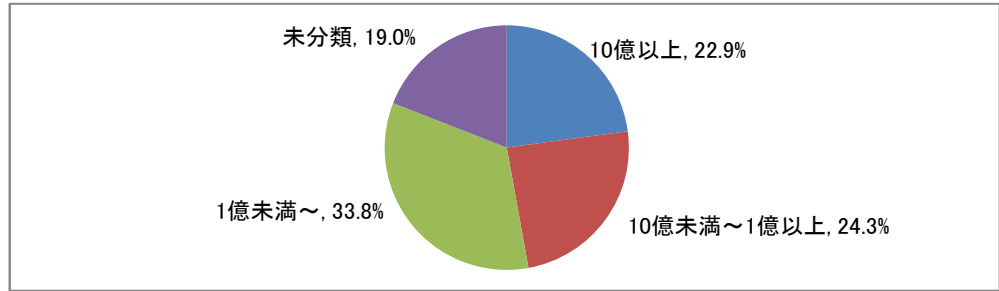
□健康栄養学部



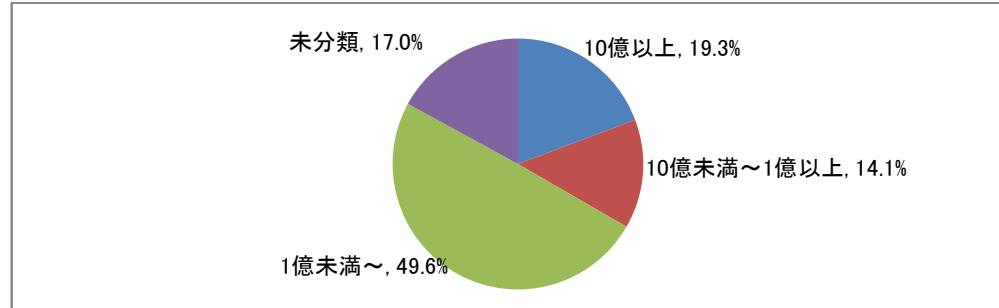
※小数点第2位を四捨五入して算出しています。
そのため、比率の和が100.0%にならない場合があります。

■資本金別就職状況

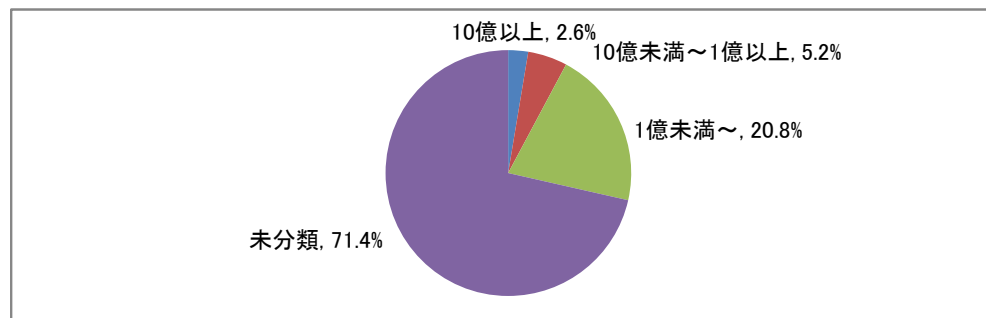
□経営学部



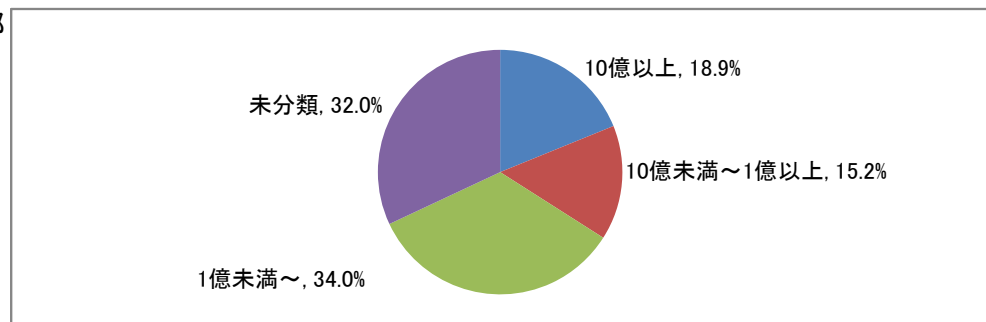
□人文学部



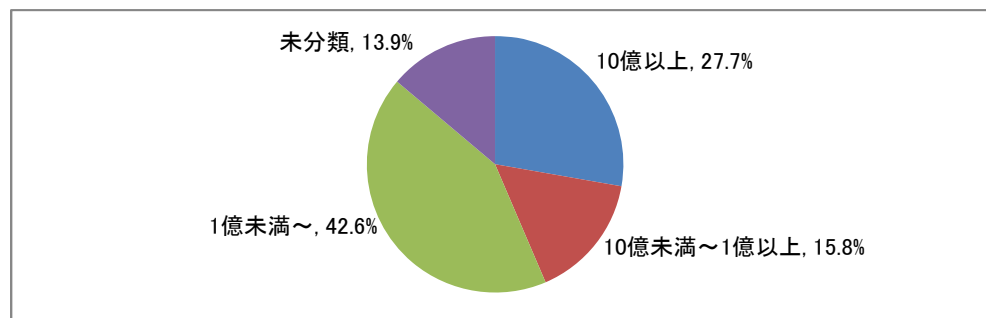
□教育学部



□スポーツ健康科学部

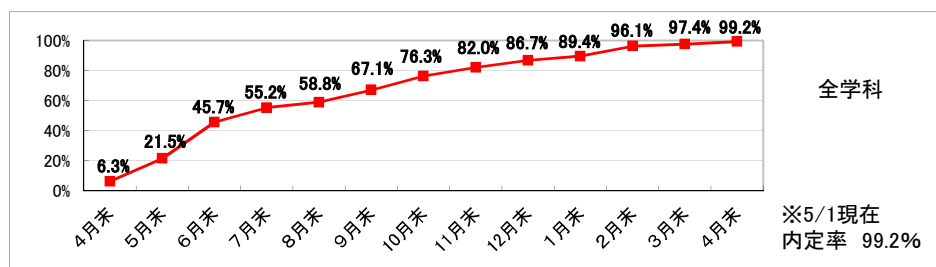
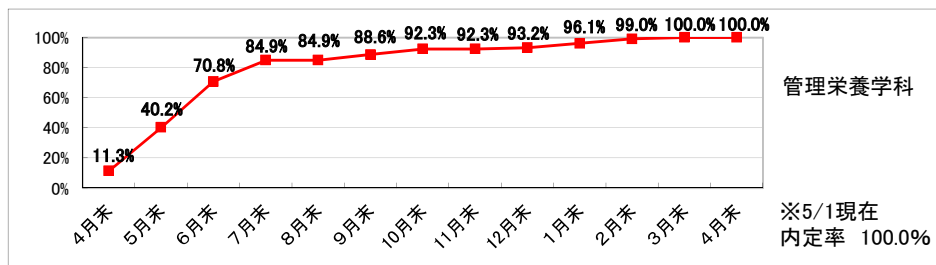
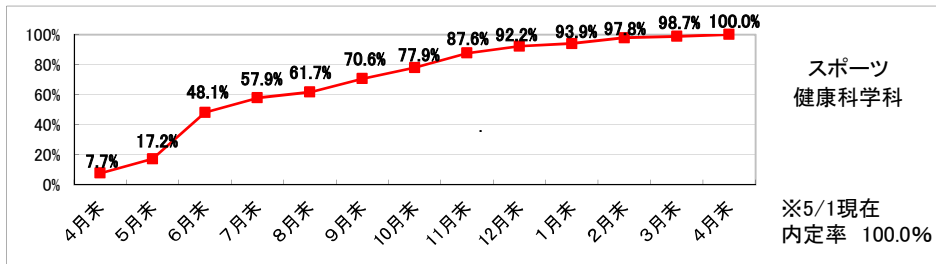
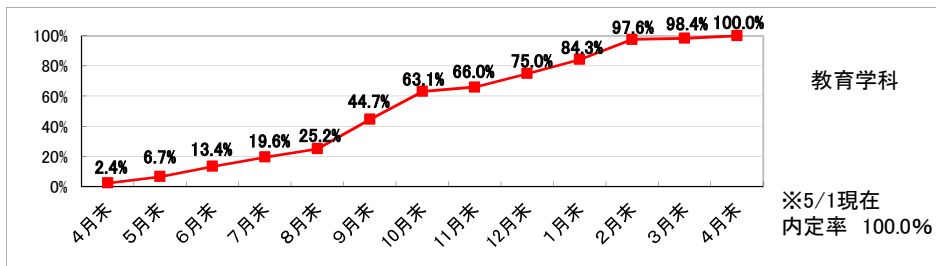
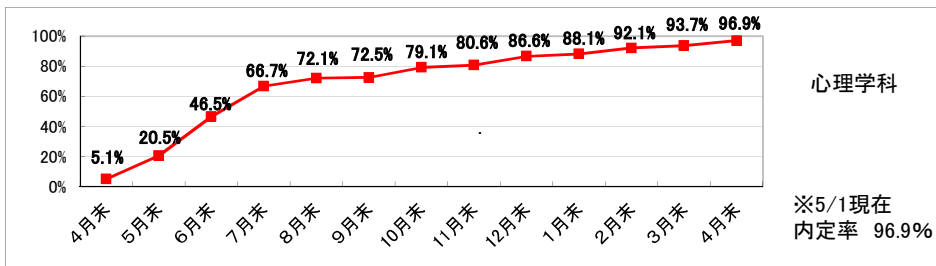
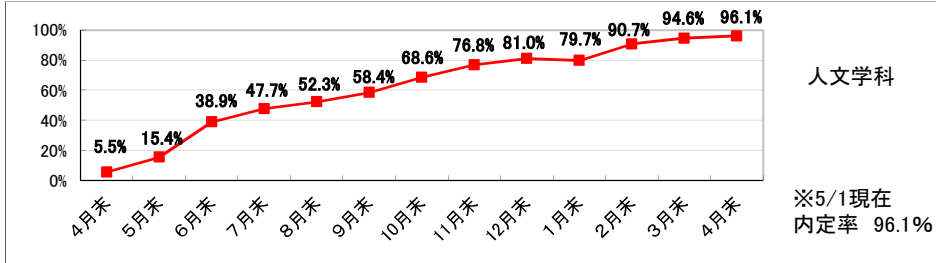
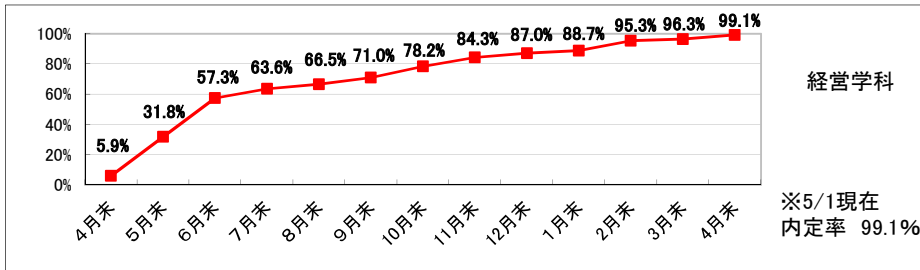


□健康栄養学部



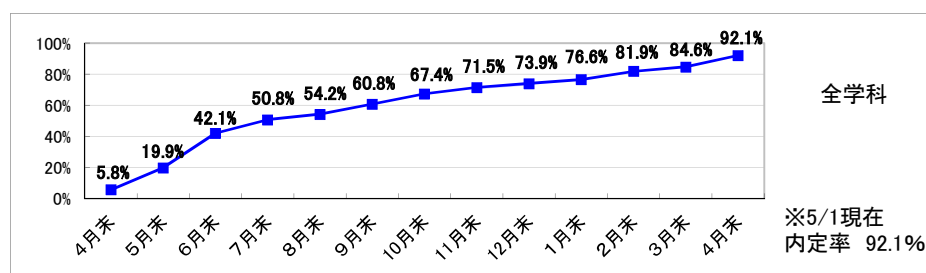
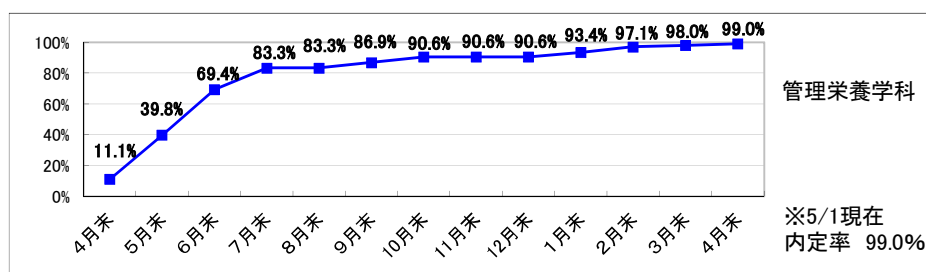
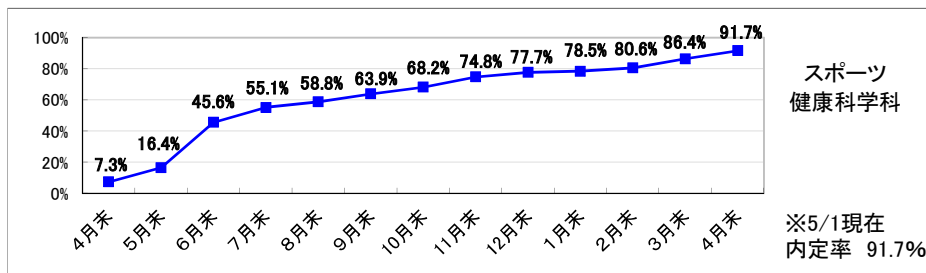
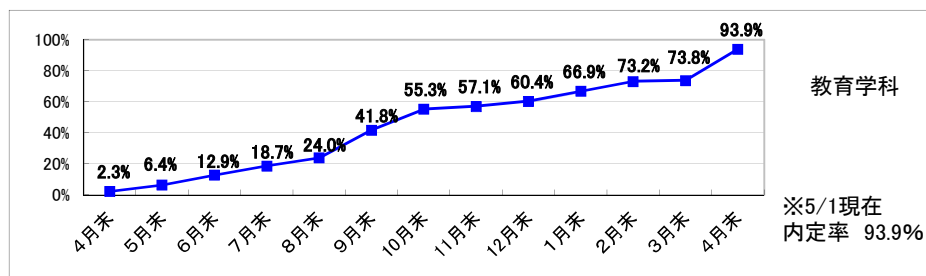
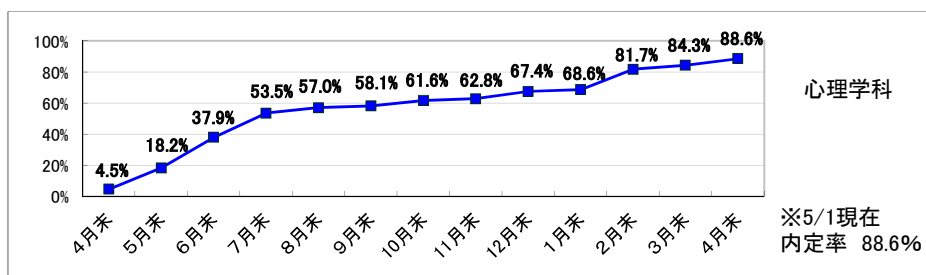
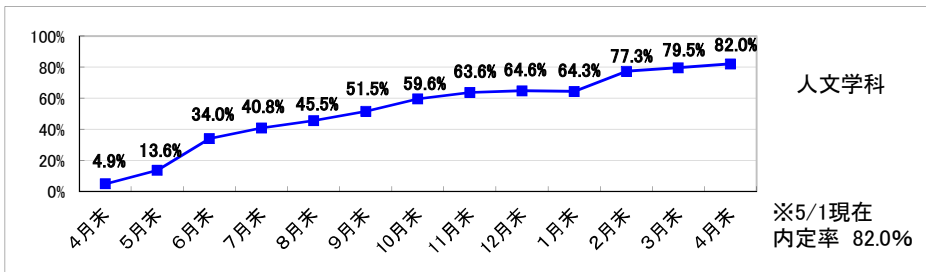
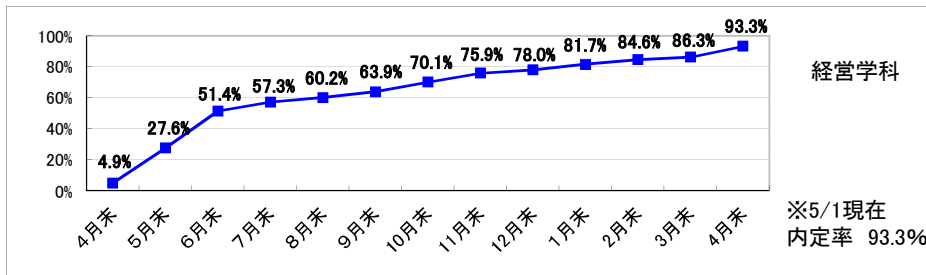
※小数点第2位を四捨五入して算出しています。
そのため、比率の和が100.0%にならない場合があります。

2019年度(令和元年度)「内定率(就職希望者に占める就職者の割合)」推移 (学科別)
(就職希望者から算出した率)



2019年度(令和元年度)「卒業予定者に占める就職内定者の割合」推移(学科別)

(「卒業予定者—大学院進学者」より算出)



教育学部

学校教育専攻・保育専攻

Table listing educational institutions and their affiliations, including schools from Aomori to various municipalities and national organizations like the Ministry of Education.

養護教諭専攻

Table listing institutions for the Special Needs Education course, including various municipalities and national organizations.

スポーツ健康科学部

Table listing sports and health science related organizations and companies, such as Aisin, NTN, and various manufacturers.

健康栄養学部

Table listing health and nutrition related organizations, including hospitals, food companies, and educational institutions.

※その他は「管理栄養士・栄養士」以外での就職実績になります。